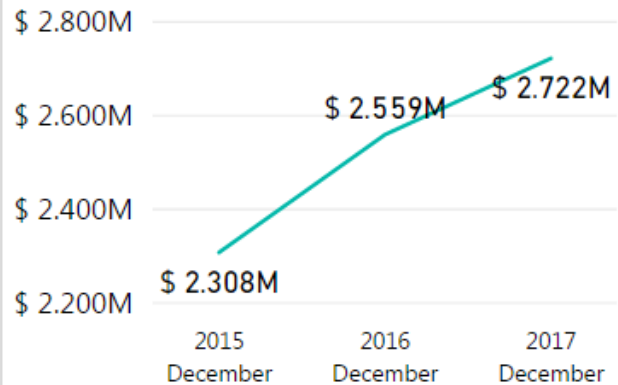


Tablero de Indicadores Estadísticos CMF (ex-SVS)

Retail Financiero

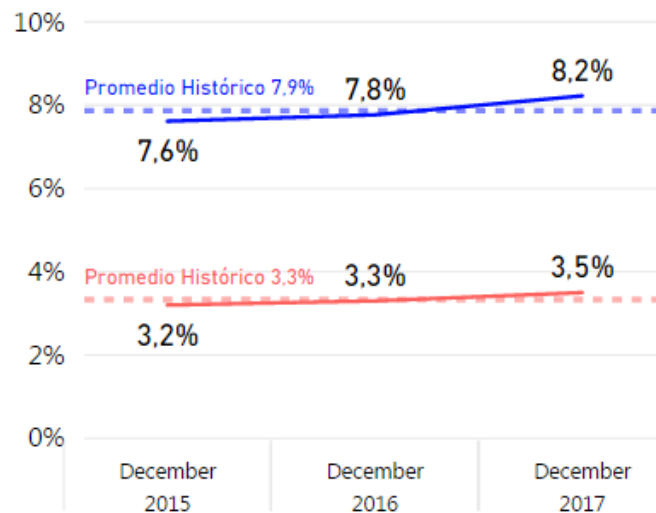
Diciembre 2017

Total Colocaciones MM\$



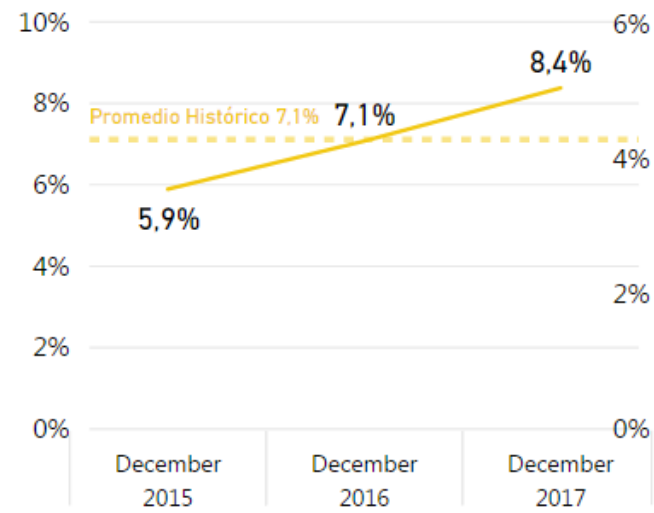
Trimestres	var% Total
%dic 15-dic 16	10,89 %
%dic 16-dic 17	6,36 %

Porcentaje Cartera en Mora

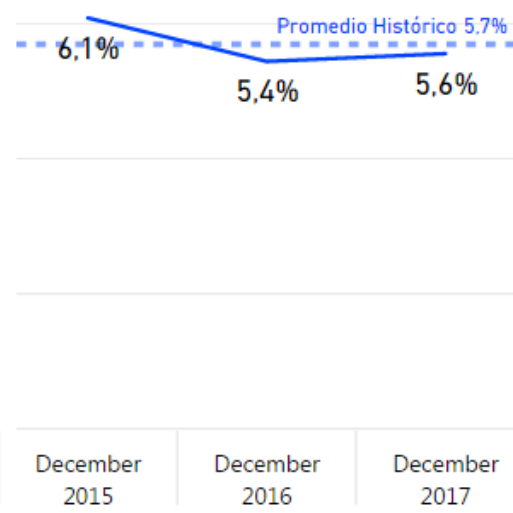


● Mora Bancaria SBIF ● Mora No Bancaria SVS

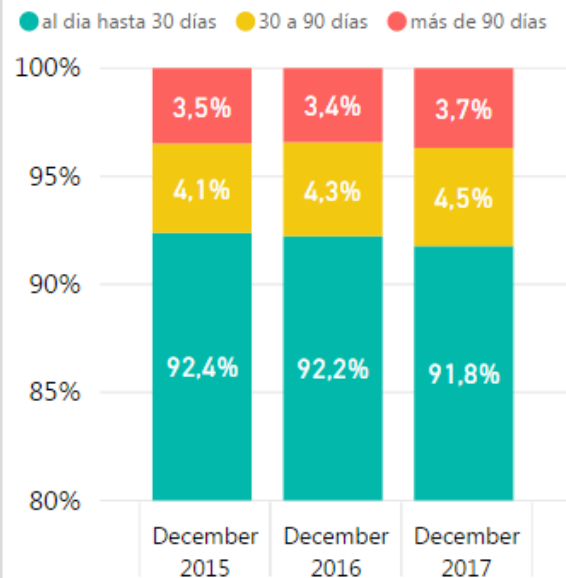
Cartera Repactada



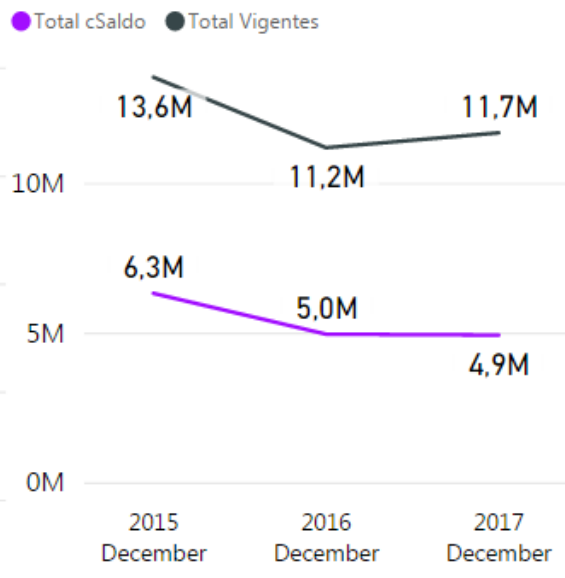
Provisiones



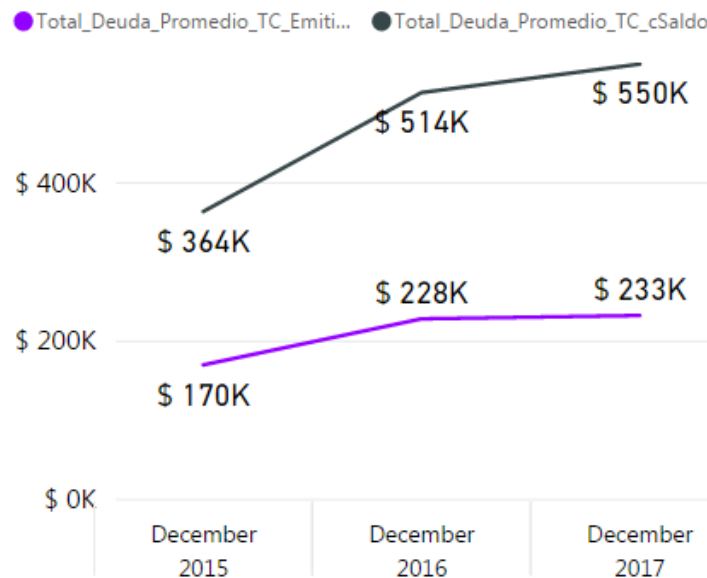
Estratificación Cartera por Monto



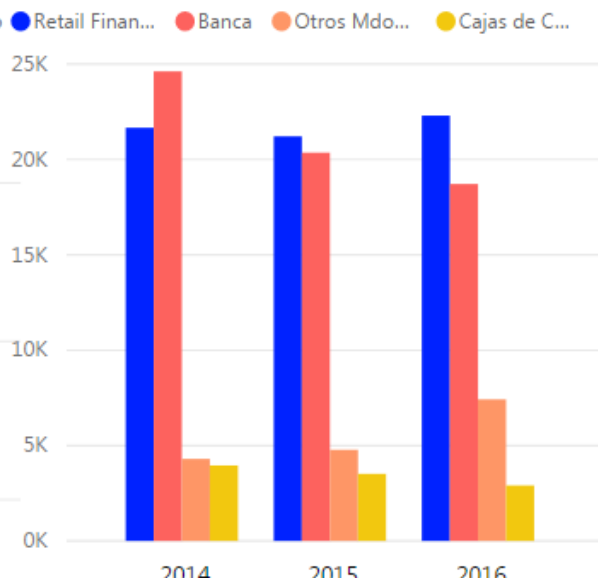
Total Tarjetas Vigentes y con Saldo



Deuda promedio por TC

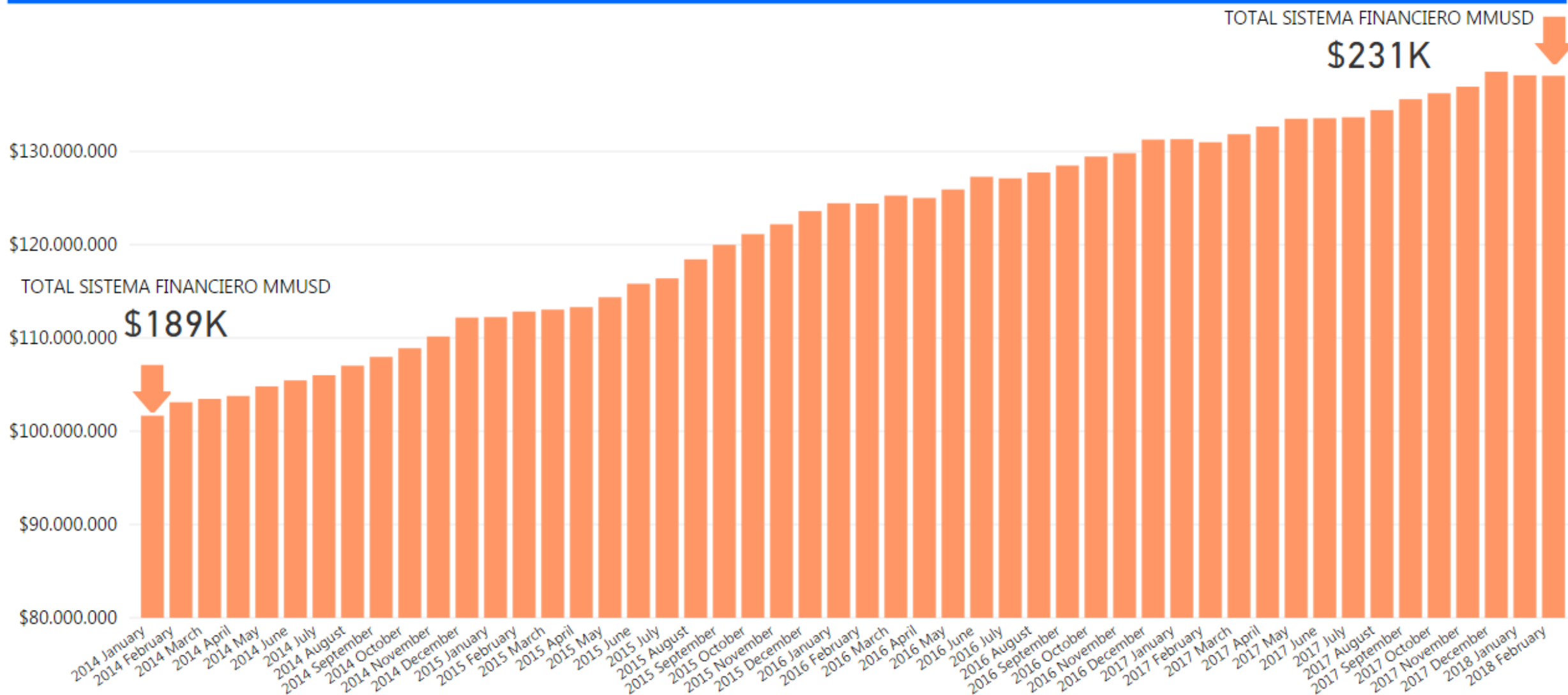


Total Reclamos SERNAC



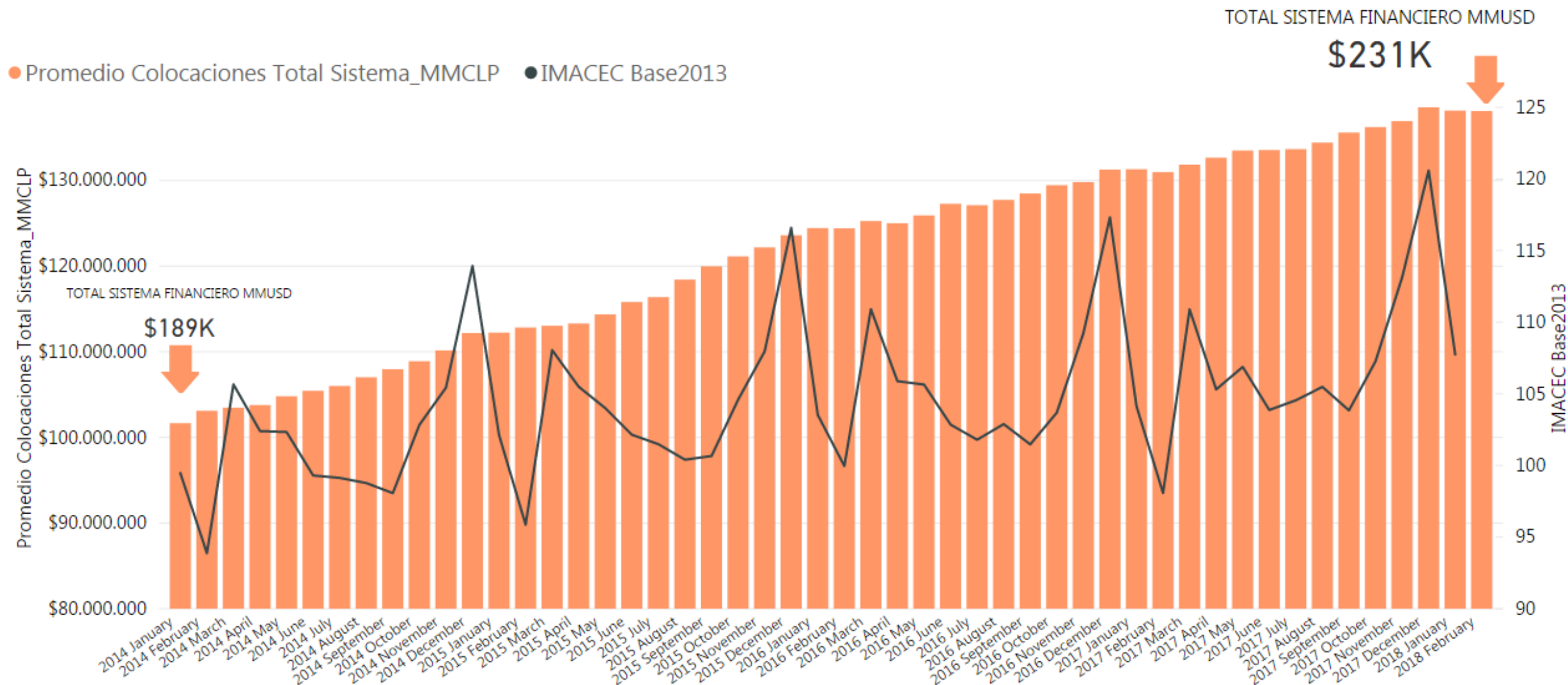
Colocaciones Totales Sistema Financiero

(Promedio mensual del Stock. Millones de Pesos Chilenos)



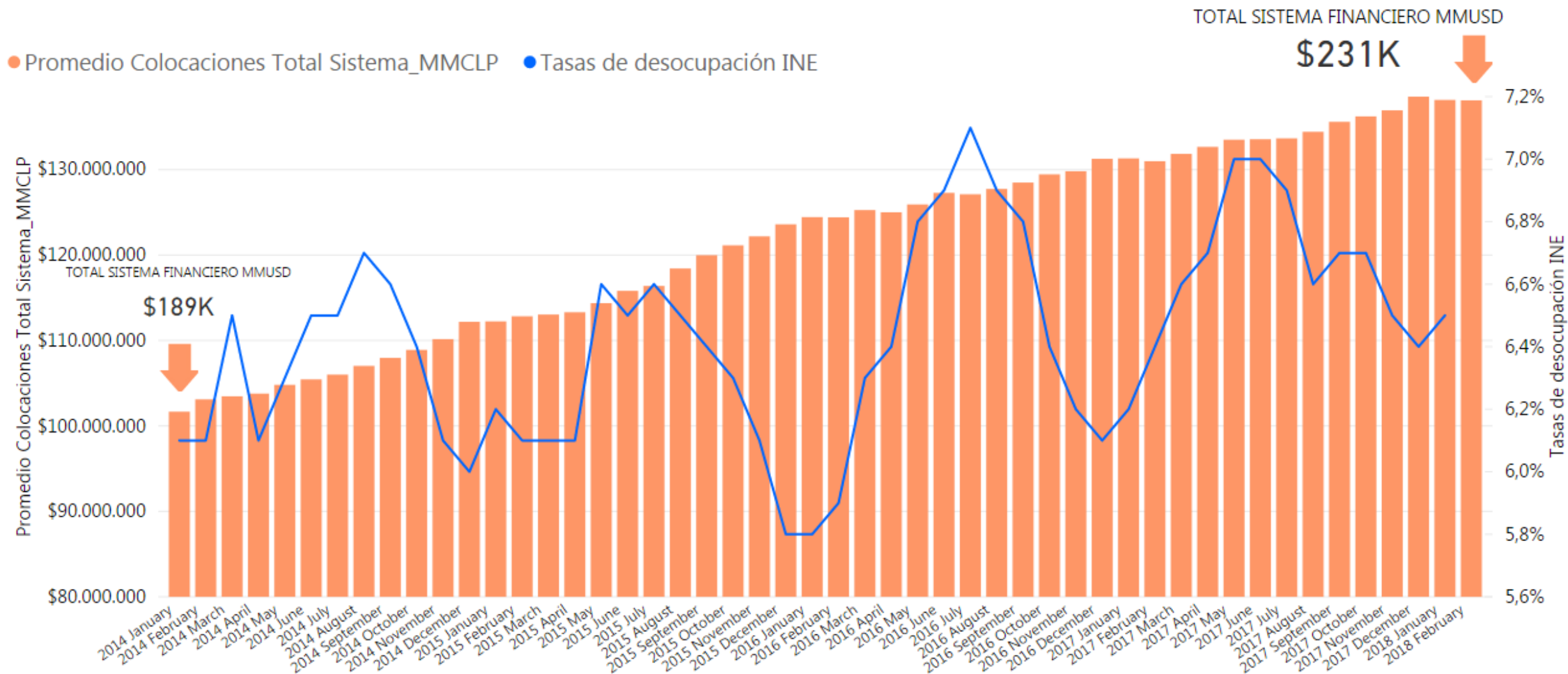
Colocaciones Totales Sistema Financiero vs IMACEC

(Promedio mensual del Stock. Millones de Pesos Chilenos, e Índice Base año 2013=100)



Colocaciones Totales Sistema Financiero vs Tasa de Desocupación

(Promedio mensual del Stock. Millones de Pesos Chilenos)

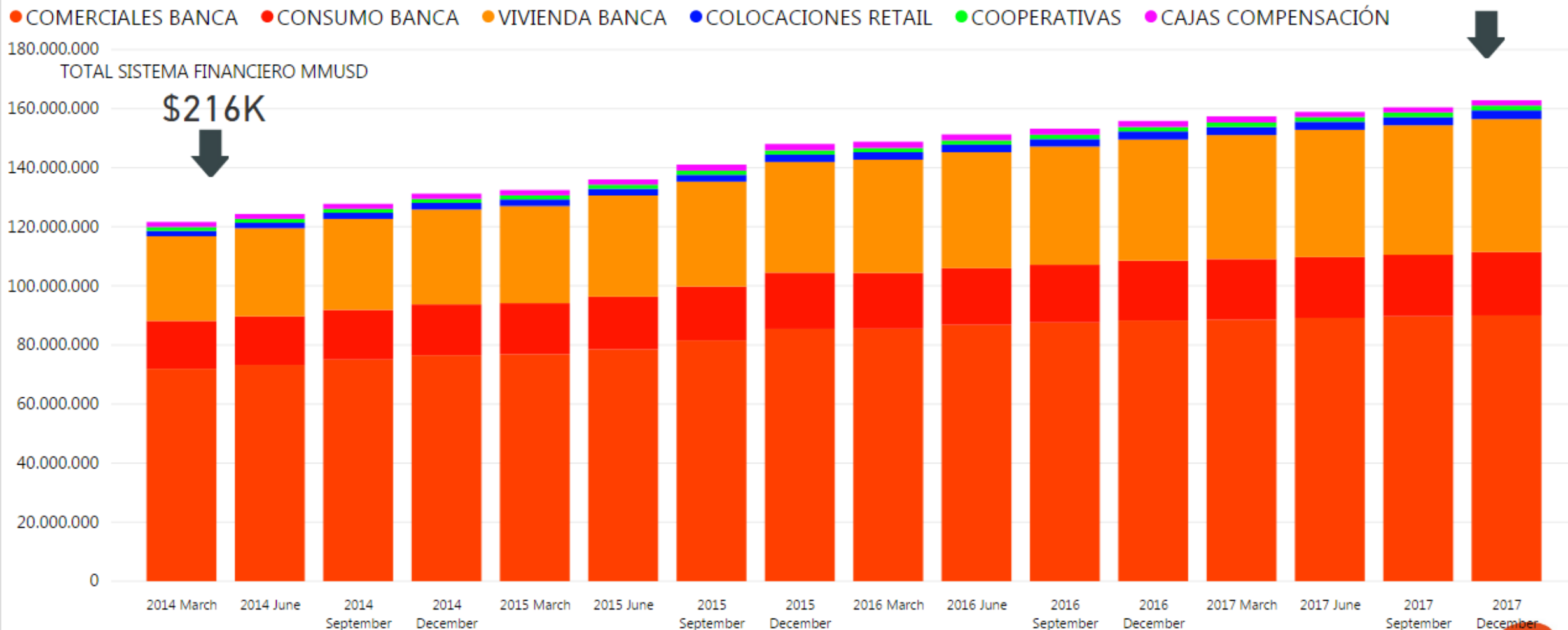


Distribución Colocaciones en Chile

(Stock al cierre de cada trimestre. Millones de Pesos Chilenos. Por tipo de Emisor y Segmento)

TOTAL SISTEMA FINANCIERO MMUSD

\$256K



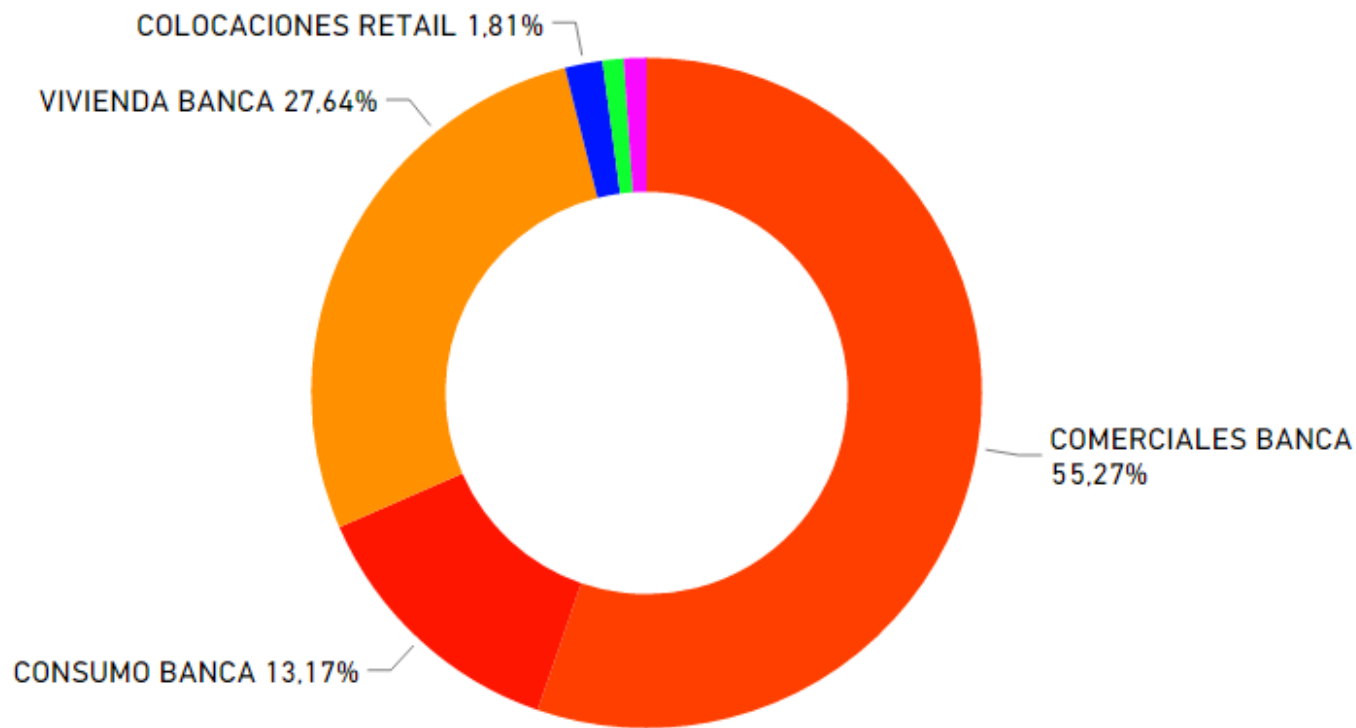
Fuente: Elaboración Propia con datos SBIF y FECU SVS



Distribución Colocaciones en Chile

(Stock al 30 de Diciembre de 2017. Por tipo de Emisor y Segmento)

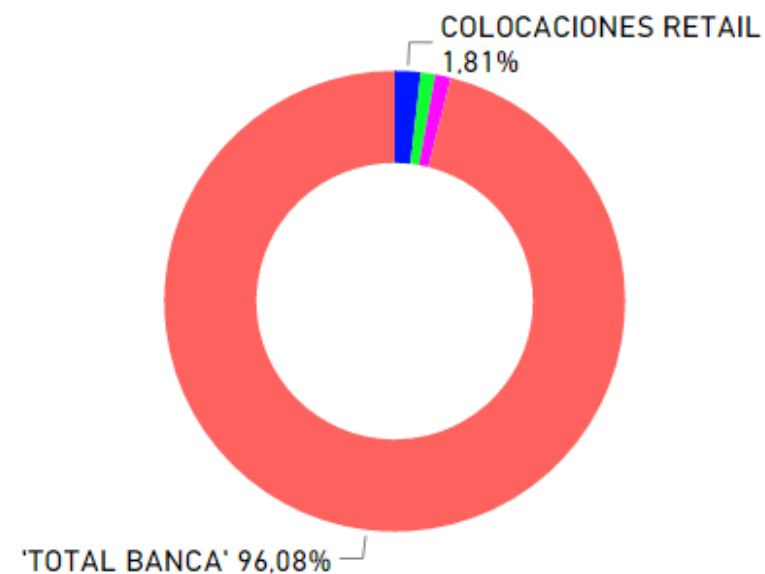
Porcentajes en Base a Colocaciones expresadas en MM CLP



STOCK TOTAL SISTEMA FINANCIERO MMUSD

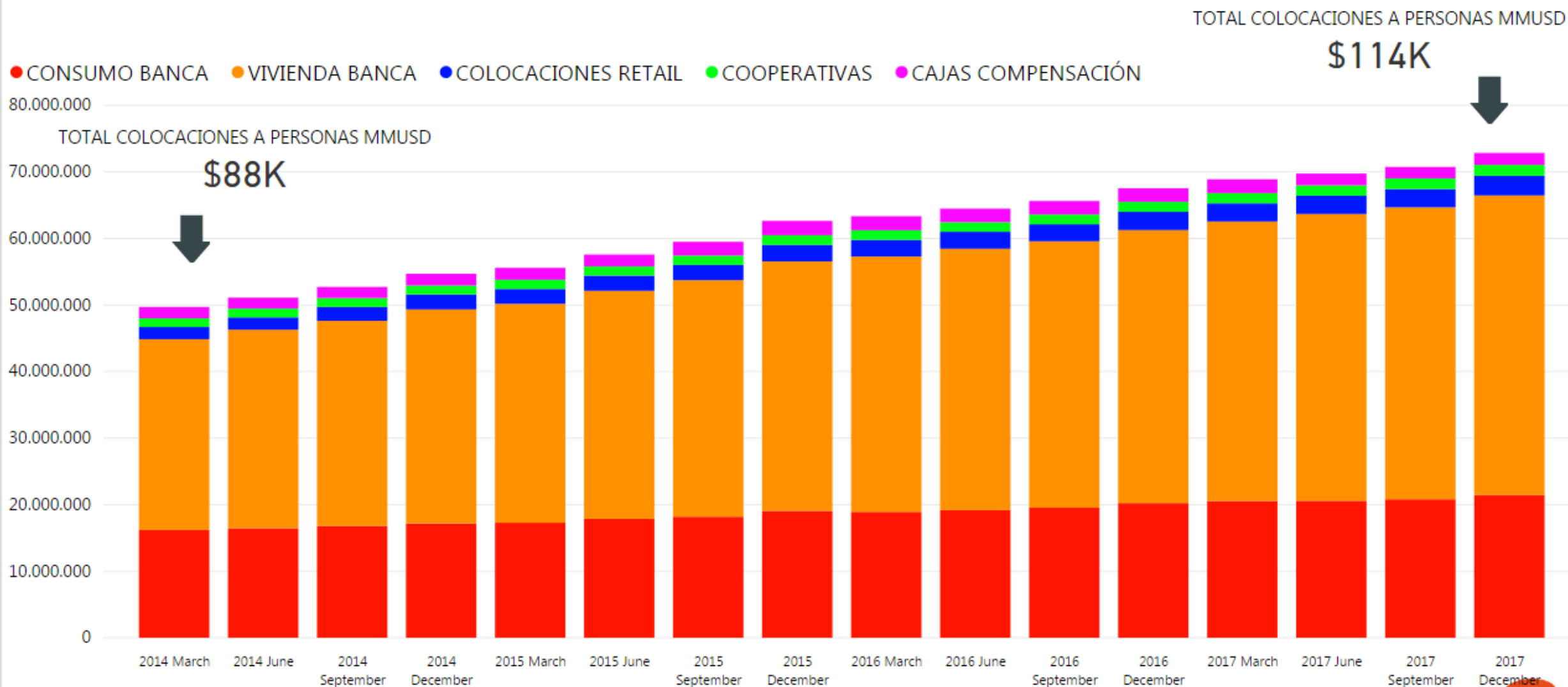
\$256K

Porcentajes en Base a Colocaciones expresadas en MM CLP



Distribución Colocaciones de Consumo y Vivienda en Chile

(Stock al cierre de cada trimestre. Millones de Pesos Chilenos. Por tipo de Emisor y Segmento)



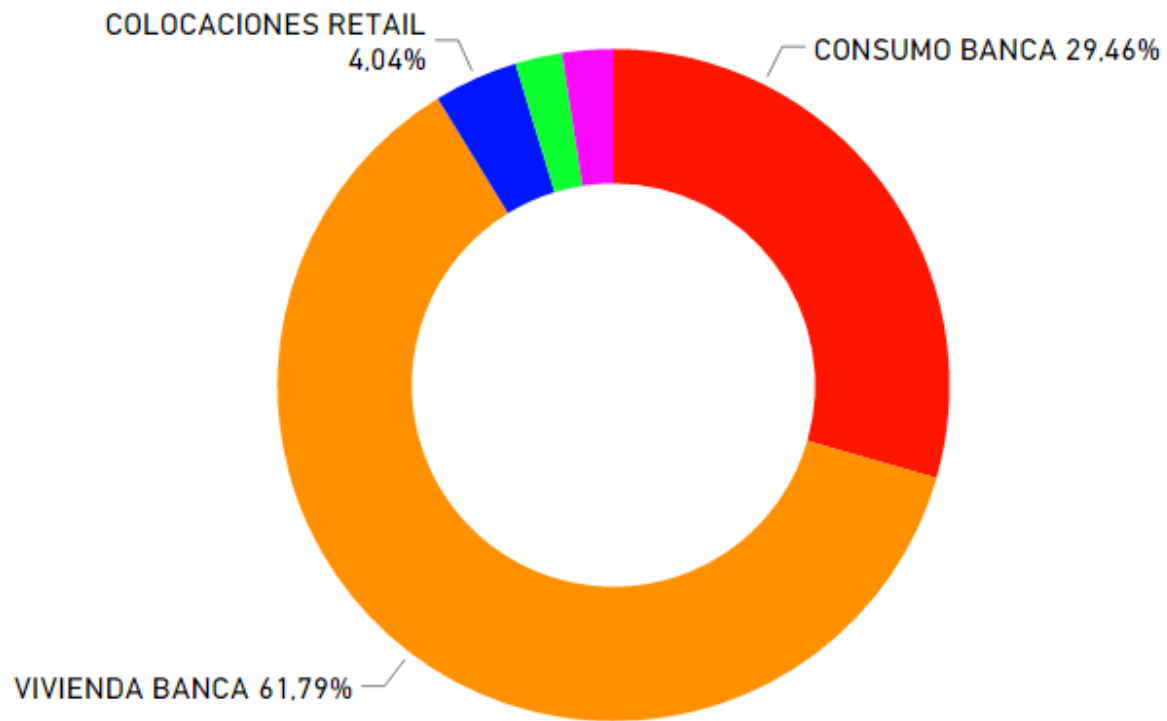
Fuente: Elaboración Propia con datos SBIF y FECU SVS



Distribución Colocaciones de Consumo y Vivienda en Chile

(Stock al 31 de Diciembre de 2017. Por tipo de Emisor y Segmento)

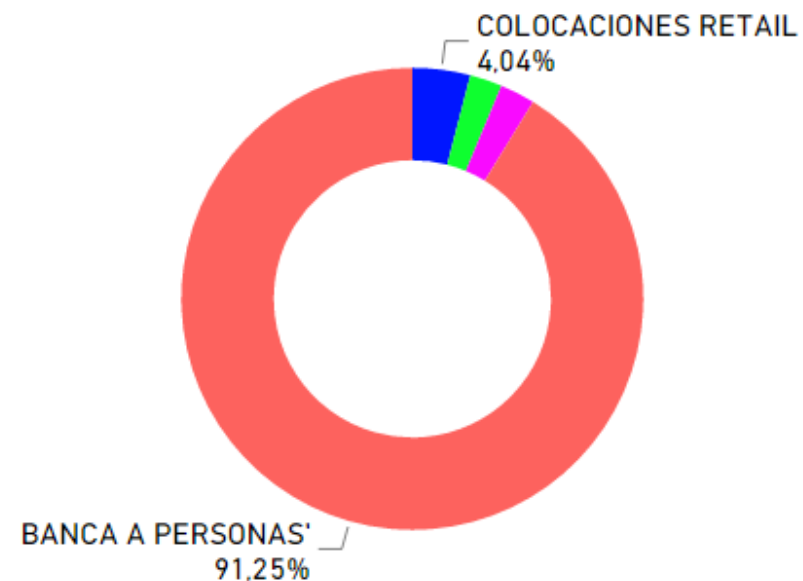
Porcentajes en Base a Colocaciones expresadas en MM CLP



STOCK TOTAL CONSUMO+VIVIENDA MMUSD

\$114.367

Porcentajes en Base a Colocaciones expresadas en MM CLP



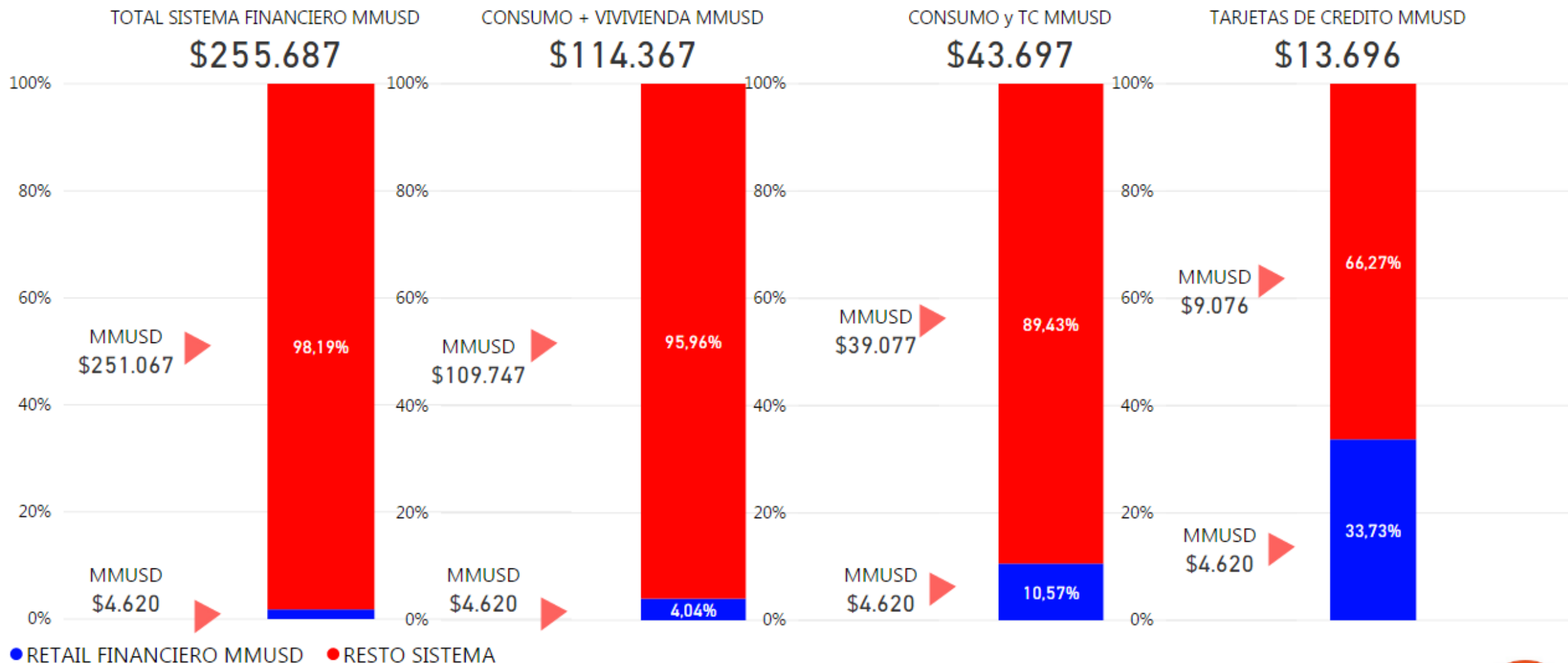
Stock Colocaciones Consumo y Tarjeta de Crédito (No Considera Vivienda) (Millones de Pesos Chilenos. Por tipo de Emisor y Segmento)

Year ▲	Month	CONSUMO BANCA	COLOCACIONES RETAIL	COOPERATIVAS	CAJAS COMPENSACIÓN	'TOTAL A PERSONAS'
2014	March	16.203.628,00	\$1.830.932	1.306.875,00	\$1.700.929	\$21.042.364
	June	16.457.305,00	\$1.845.883	1.325.307,82	\$1.645.857	\$21.274.352
	September	16.814.918,00	\$2.077.121	1.337.804,39	\$1.672.608	\$21.902.451
	December	17.182.298,00	\$2.232.685	1.357.981,53	\$1.756.786	\$22.529.750
	Total	66.658.149,00	\$7.986.621	5.327.968,74	\$6.776.179	\$86.748.918
2015	March	17.287.275,00	\$2.227.682	1.388.453,86	\$1.785.698	\$22.689.109
	June	17.879.364,00	\$2.283.694	1.383.207,54	\$1.774.806	\$23.321.072
	September	18.190.565,00	\$2.292.482	1.412.659,63	\$2.060.538	\$23.956.245
	December	19.069.795,00	\$2.475.316	1.458.377,18	\$2.153.254	\$25.156.742
	Total	72.426.999,00	\$9.279.174	5.642.698,21	\$7.774.297	\$95.123.168
2016	March	18.920.033,00	\$2.508.201	1.442.515,60	\$2.104.582	\$24.975.332
	June	19.188.259,00	\$2.552.162	1.444.825,76	\$2.027.738	\$25.212.985
	September	19.532.634,00	\$2.542.072	1.478.654,59	\$2.027.742	\$25.581.102
	December	20.239.891,00	\$2.739.439	1.508.620,30	\$2.024.176	\$26.512.126
	Total	77.880.817,00	\$10.341.874	5.874.616,25	\$8.184.239	\$102.281.546
2017	March	20.562.143,00	\$2.716.675	1.547.528,00	\$2.075.076	\$26.901.422
	June	20.587.809,00	\$2.740.505	1.575.160,00	\$1.755.482	\$26.658.956
	September	20.796.617,00	\$2.737.585	1.614.409,00	\$1.714.225	\$26.862.836
	December	21.455.761,00	\$2.942.459	1.647.726,00	\$1.785.752	\$27.831.698
	Total	83.402.330,00	\$11.137.224	6.384.823,00	\$7.330.535	\$108.254.912
Total		300.368.295,00	\$38.744.893	23.230.106,20	\$30.065.249	\$392.408.544



Stock de Colocaciones Según Segmento

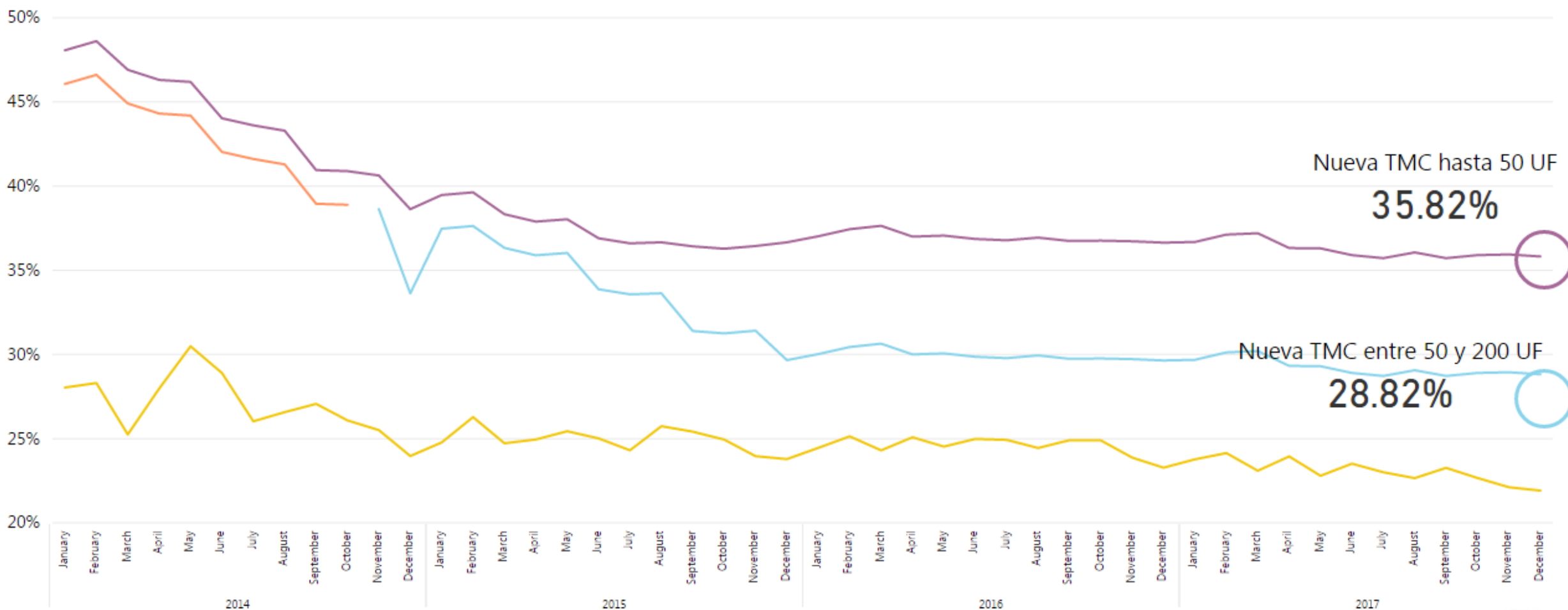
Al 30 de Diciembre de 2017



TASA MÁXIMA CONVENCIONAL

(Evolución mensual. Base Anual)

● Antigua TMC hasta 200 UF
 ● Nueva TMC hasta 50 UF o menos
 ● Nueva TMC entre 50 y 200 UF
 ● Tasa Promedio Colocaciones Tarjetas de Crédito



Fuente: Elaboración propia con datos SBIF.

Fuente Serie Tasa Promedio de Colocaciones TC: Banco Central de Chile. Corresponde al promedio de tasa de colocación en tarjetas de crédito del sistema financiero.



STOCK COLOCACIONES RETAIL FINANCIERO - EVOLUCION TRIMESTRAL (En Millones de Pesos)

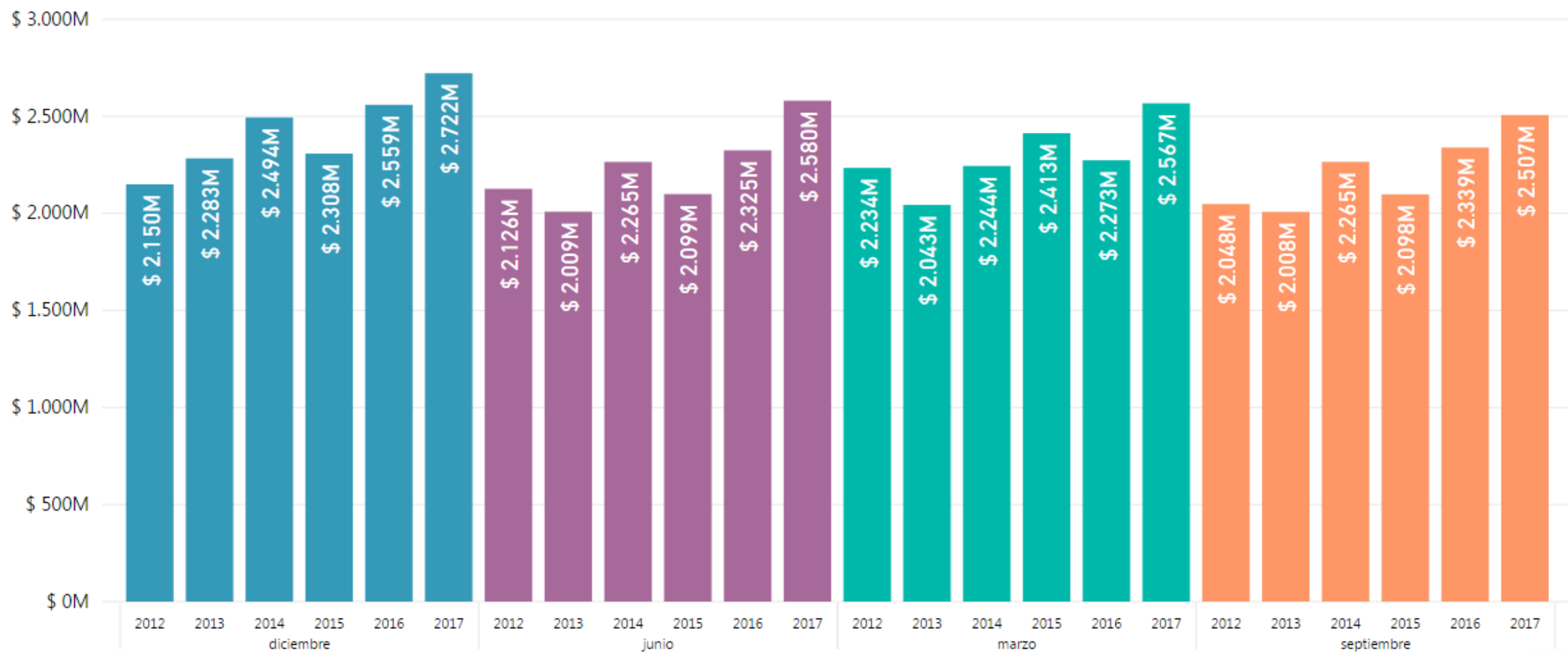


Notas: A contar del 2do trimestre de 2015 no se cuenta con información de cartera CAT S.A. (CENCOSUD) debido al traspaso de cartera al sector Bancario. Cifras en pesos corrientes de cada año.

Fuente: Elaboración propia con datos de la SVS y Memorias Empresas.



STOCK COLOCACIONES RETAIL FINANCIERO - COMPARATIVO TRIMESTRES EQUIVALENTES (En Millones de Pesos)



Notas: A contar del 2do trimestre de 2015 no se cuenta con información de cartera CAT S.A. (CENCOSUD) debido al traspaso de cartera al sector Bancario. Cifras en pesos corrientes de cada año.

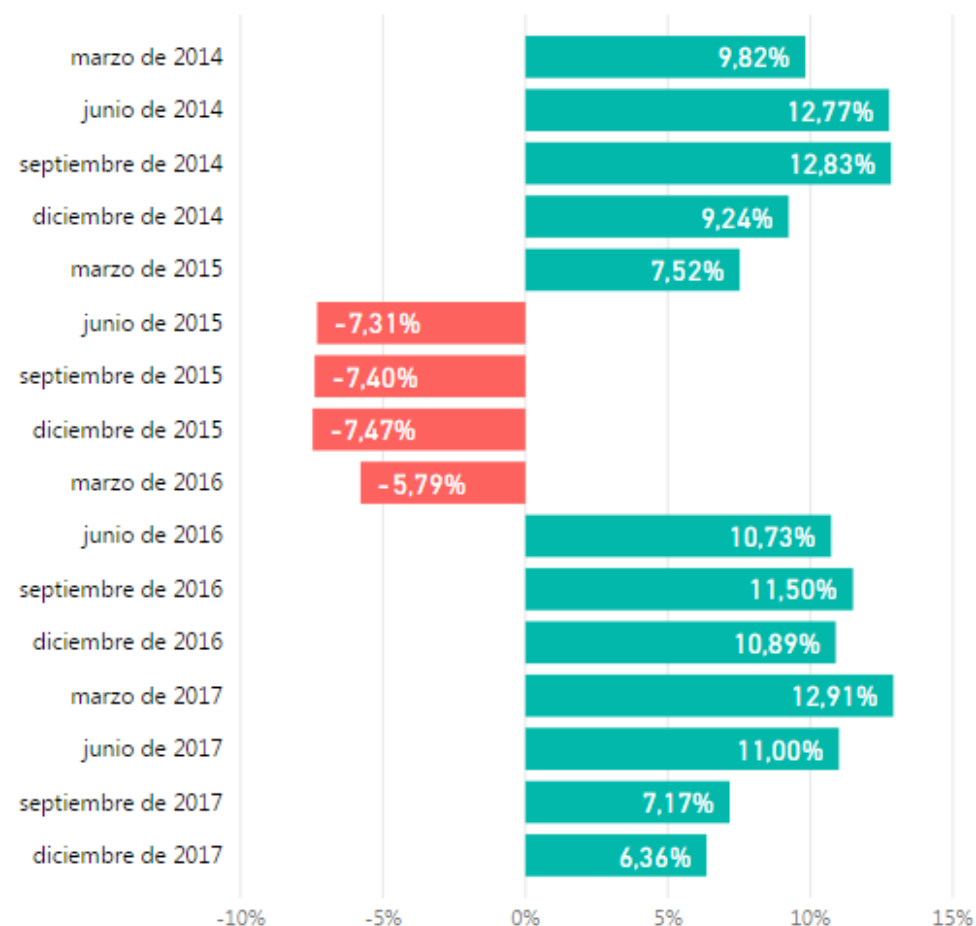
Fuente: Elaboración propia con datos de la SVS y Memorias Empresas.



VARIACIONES TRIMESTRALES % - COLOCACIONES TOTALES RETAIL FINANCIERO

Serie de Variación en 12 meses

Fecha	Trimestres	var% Total
marzo de 2014	%mar 13-mar 14	9,82 %
junio de 2014	%jun 13-jun 14	12,77 %
septiembre de 2014	%sep 13-sep 14	12,83 %
diciembre de 2014	%dic 13-dic 14	9,24 %
marzo de 2015	%mar 14-mar 15	7,52 %
junio de 2015	%jun 14-jun 15	-7,31 %
septiembre de 2015	%sep 14-sep 15	-7,40 %
diciembre de 2015	%dic 14-dic 15	-7,47 %
marzo de 2016	%mar 15-mar 16	-5,79 %
junio de 2016	%jun 15-jun 16	10,73 %
septiembre de 2016	%sep 15-sep 16	11,50 %
diciembre de 2016	%dic 15-dic 16	10,89 %
marzo de 2017	%mar 16-mar 17	12,91 %
junio de 2017	%jun 16-jun 17	11,00 %
septiembre de 2017	%sep 16-sep 17	7,17 %
diciembre de 2017	%dic 16-dic 17	6,36 %



Notas: A contar del 2do trimestre de 2015 no se cuenta con información de cartera CAT S.A. (CENCOSUD) debido al traspaso de cartera al sector Bancario.

Fuente: Elaboración propia con datos de la SVS y Memorias Empresas.

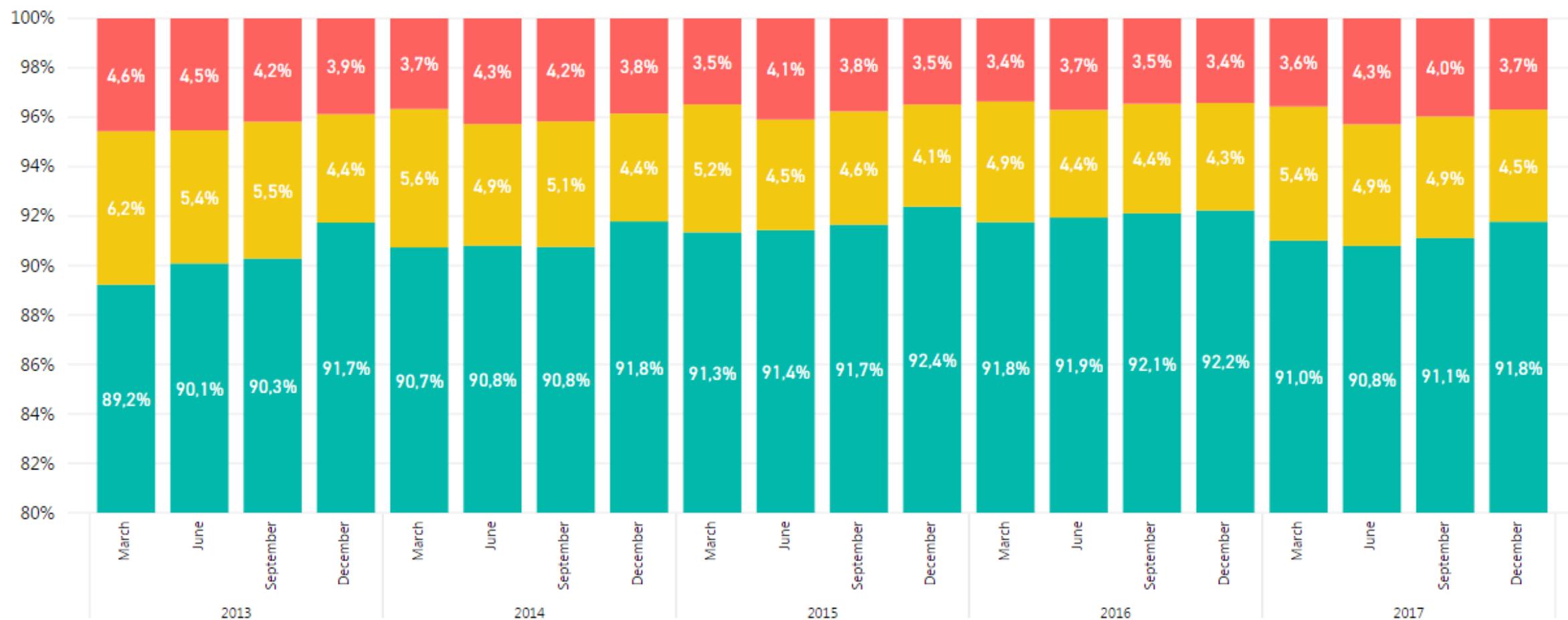


SEMÁFORO COMPOSICIÓN DE LA CARTERA RETAIL POR TRAMOS DE MORA

(Porcentaje en base a Monto Bruto)



● Total Colocaciones al día hasta 30 días ● Total Colocaciones 30 a 90 días ● Total Colocaciones más de 90 días



Notas: A contar del 2do trimestre de 2015 no se cuenta con información de cartera CAT S.A. (CENCOSUD) debido al traspaso de cartera al sector Bancario.

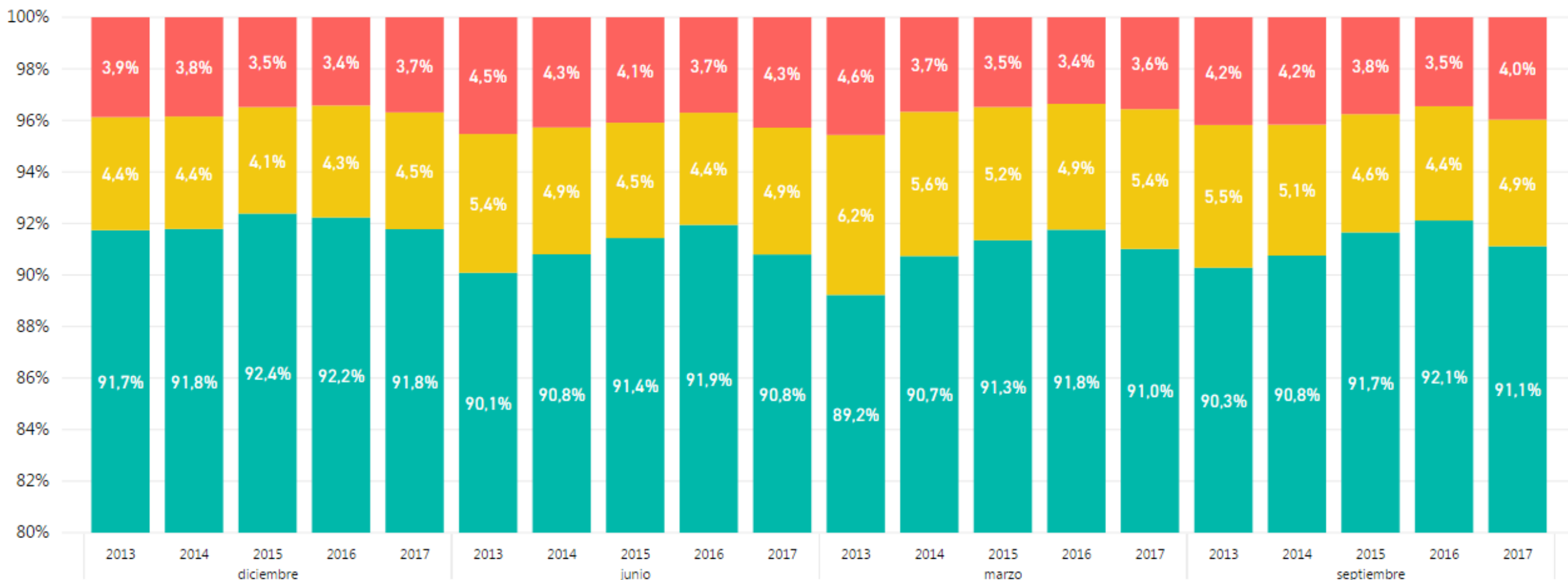
Fuente: Elaboración propia con datos de la SVS y Memorias Empresas.



SEMÁFORO COMPOSICIÓN DE LA CARTERA RETAIL POR TRAMOS DE MORA COMPARATIVO TRIMESTRES EQUIVALENTES (Porcentaje en Base a Monto Bruto)



● Total Colocaciones al día hasta 30 días ● Total_Colocaciones 30 a 90 días ● Total Colocaciones más de 90 días

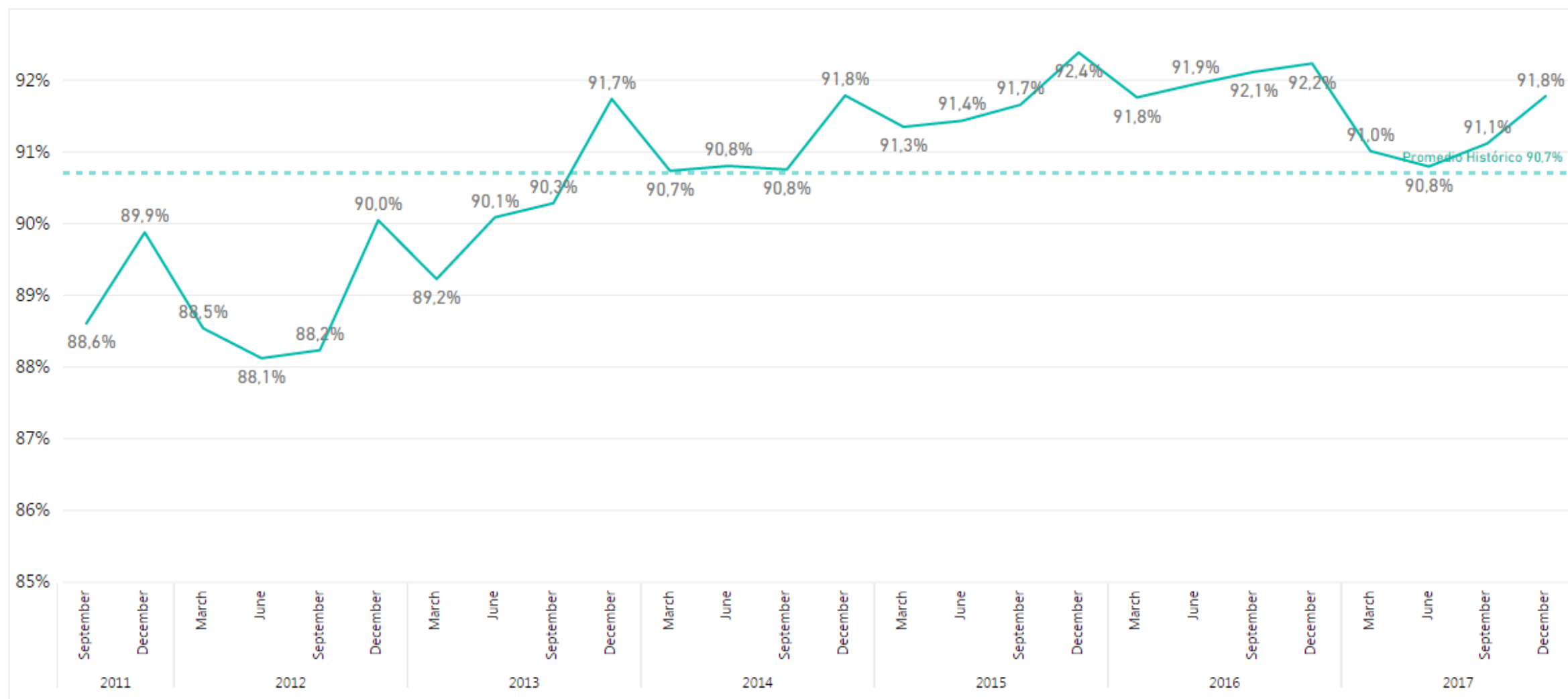


Notas: A contar del 2do trimestre de 2015 no se cuenta con información de cartera CAT S.A. (CENCOSUD) debido al traspaso de cartera al sector Bancario.

Fuente: Elaboración propia con datos de la SVS y Memorias Empresas.



EVOLUCIÓN COMPORTAMIENTO DE CARTERA RETAIL TRAMO AL DÍA O HASTA 30 DÍAS (Porcentaje en Base a Monto Bruto)

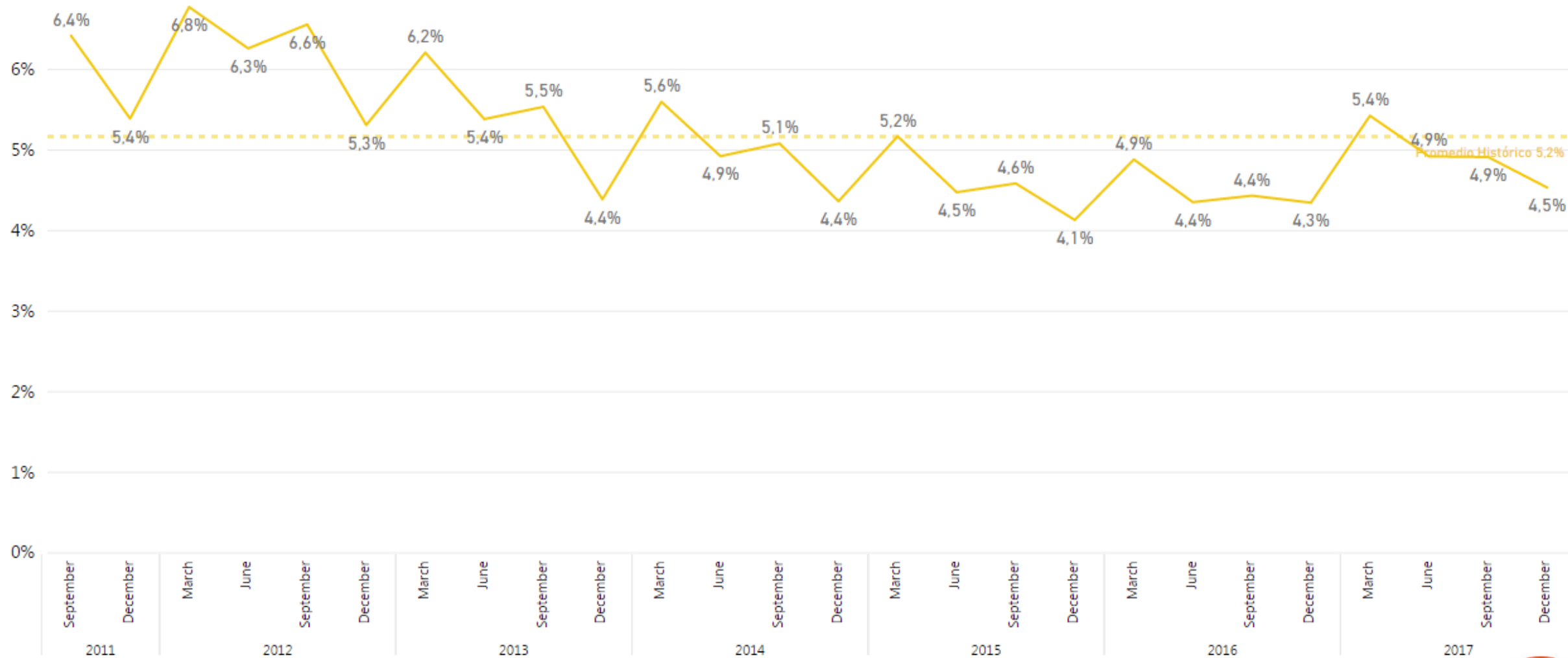


Notas: A contar del 2do trimestre de 2015 no se cuenta con información de cartera CAT S.A. (CENCOSUD) debido al traspaso de cartera al sector Bancario. Cifras en pesos corrientes de cada año.

Fuente: Elaboración propia con datos de la SVS y Memorias Empresas.



EVOLUCIÓN COMPORTAMIENTO DE CARTERA RETAIL TRAMO ENTRE 30 DÍAS Y HASTA MENOS DE 90 DÍAS DE MORA (Porcentaje en Base a Monto Bruto)

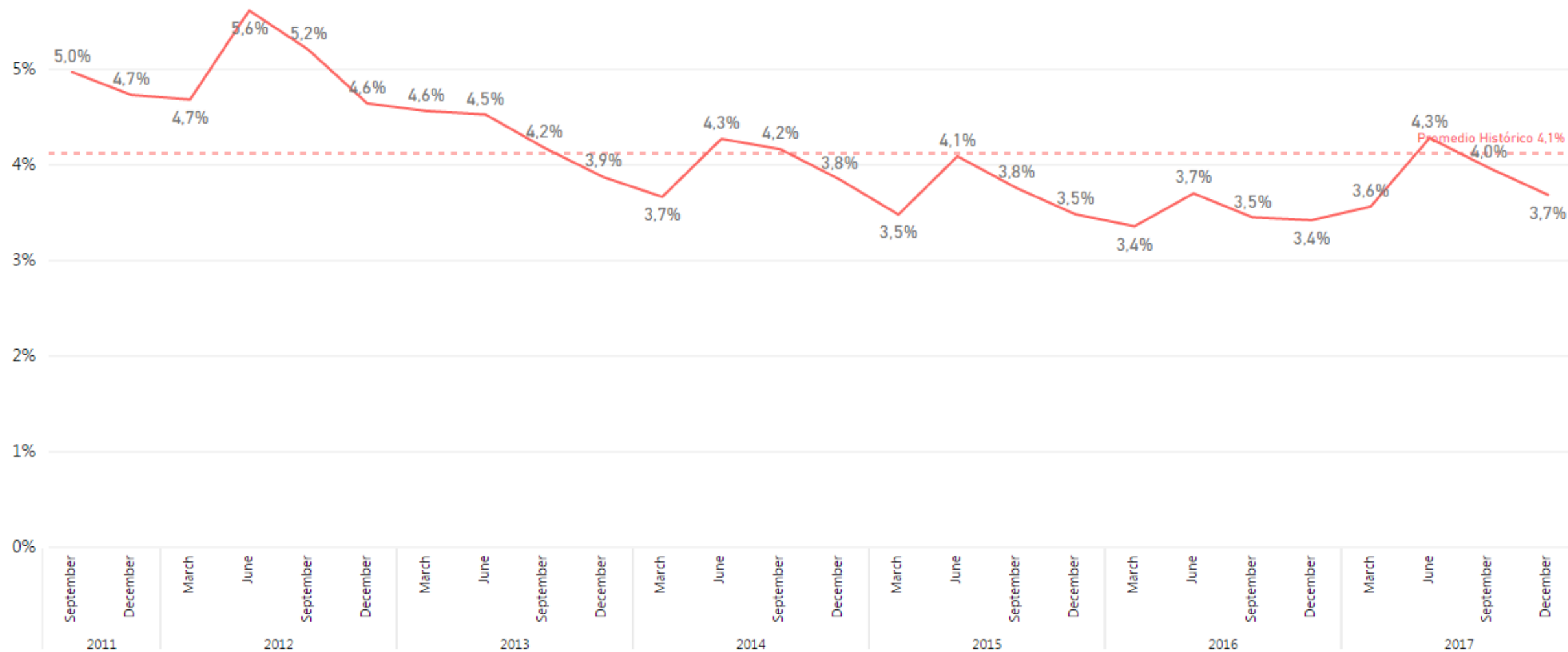


Notas: A contar del 2do trimestre de 2015 no se cuenta con información de cartera CAT S.A. (CENCOSUD) debido al traspaso de cartera al sector Bancario. Cifras en pesos corrientes de cada año.

Fuente: Elaboración propia con datos de la SVS y Memorias Empresas.



EVOLUCIÓN COMPORTAMIENTO DE CARTERA RETAIL TRAMO MÁS DE 90 DÍAS DE MORA (Porcentaje en Base a Monto Bruto)



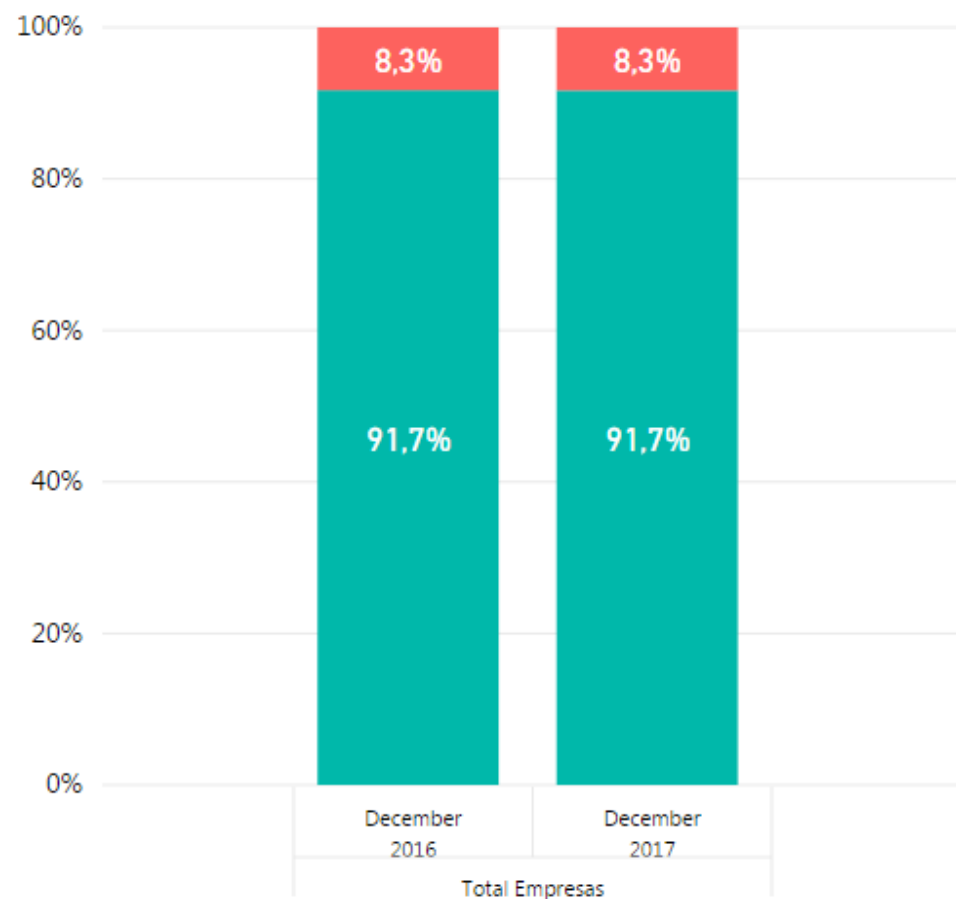
Notas: A contar del 2do trimestre de 2015 no se cuenta con información de cartera CAT S.A. (CENCOSUD) debido al traspaso de cartera al sector Bancario. Cifras en pesos corrientes de cada año.
Fuente: Elaboración propia con datos de la SVS y Memorias Empresas.



CARACTERIZACIÓN DE LA CARTERA RETAIL POR PLAZO DE PAGO

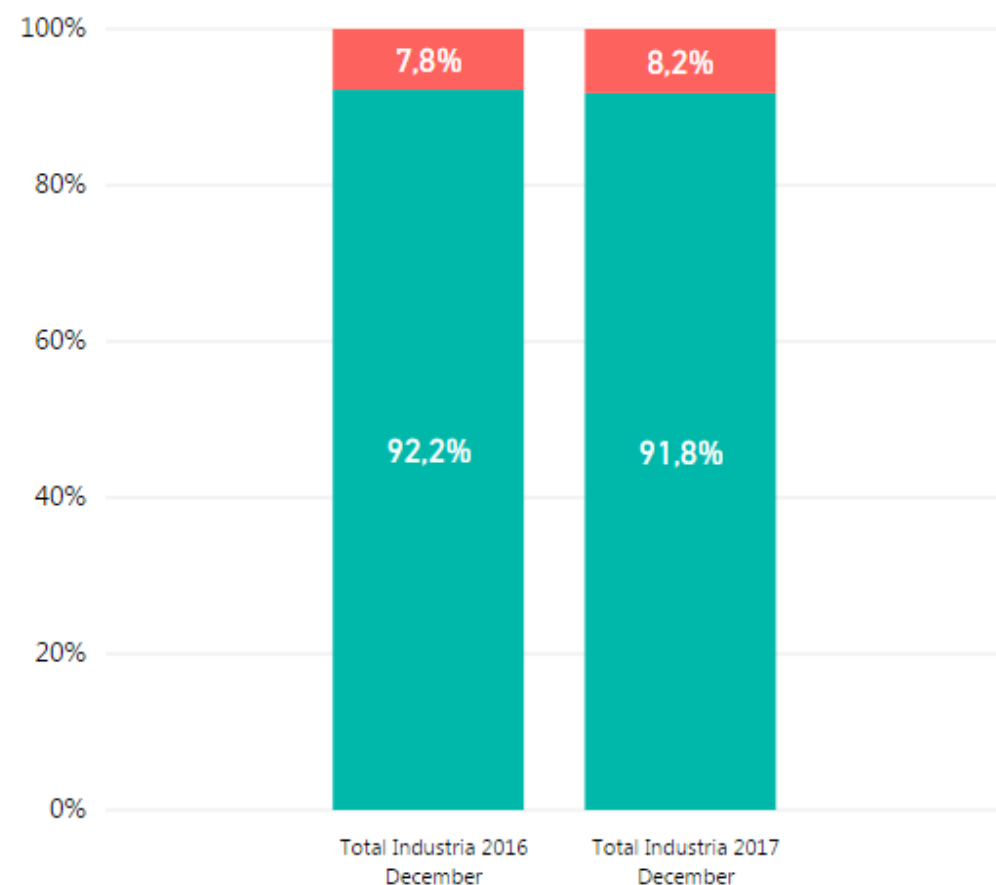
EN BASE AL NÚMERO DE CLIENTES

● Al día hasta 30 días ● Más de 30 días (en Mora)



EN BASE AL MONTO BRUTO DE COLOCACIONES

● Al día hasta 30 días ● Más de 30 días (en Mora)



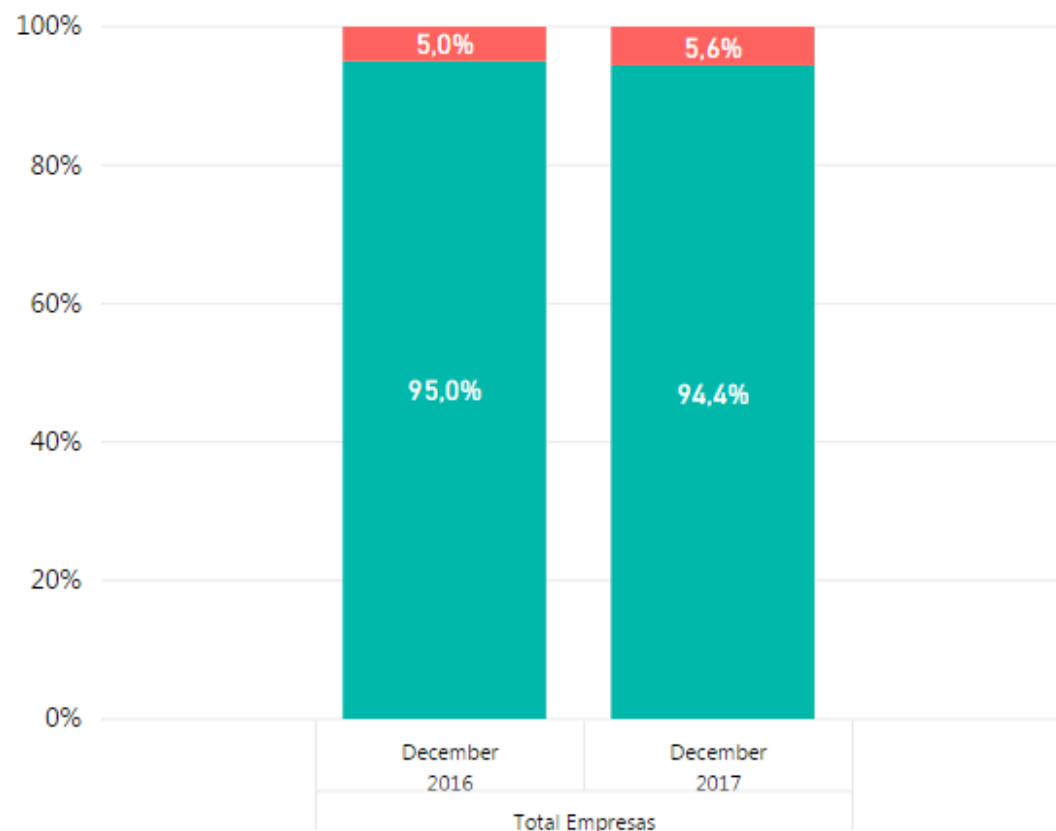
Fuente: Elaboración propia con datos de la SVS y Memorias Empresas.



PORCENTAJE CARTERA RETAIL REPACTADA

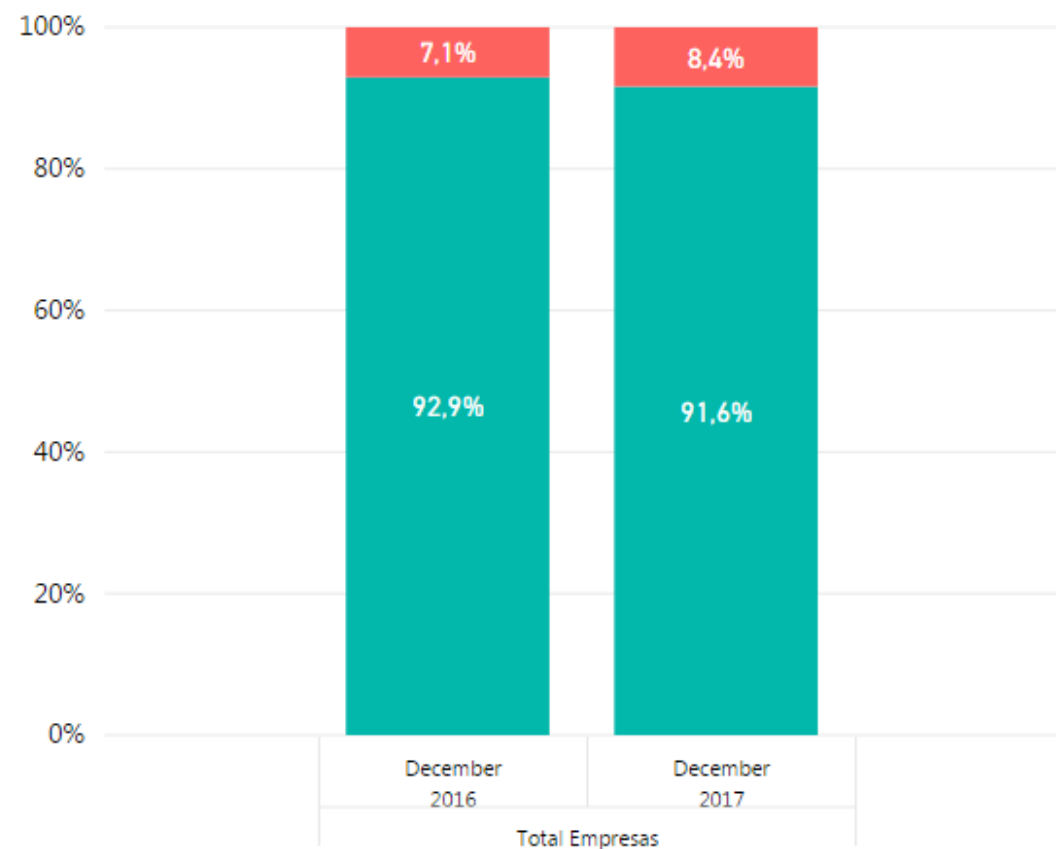
EN BASE AL NÚMERO DE CLIENTES

● Nro. clientes no repactados ● Nro. clientes repactados



EN BASE AL MONTO BRUTO DE COLOCACIONES

● Monto no Repactado ● Monto Repactado



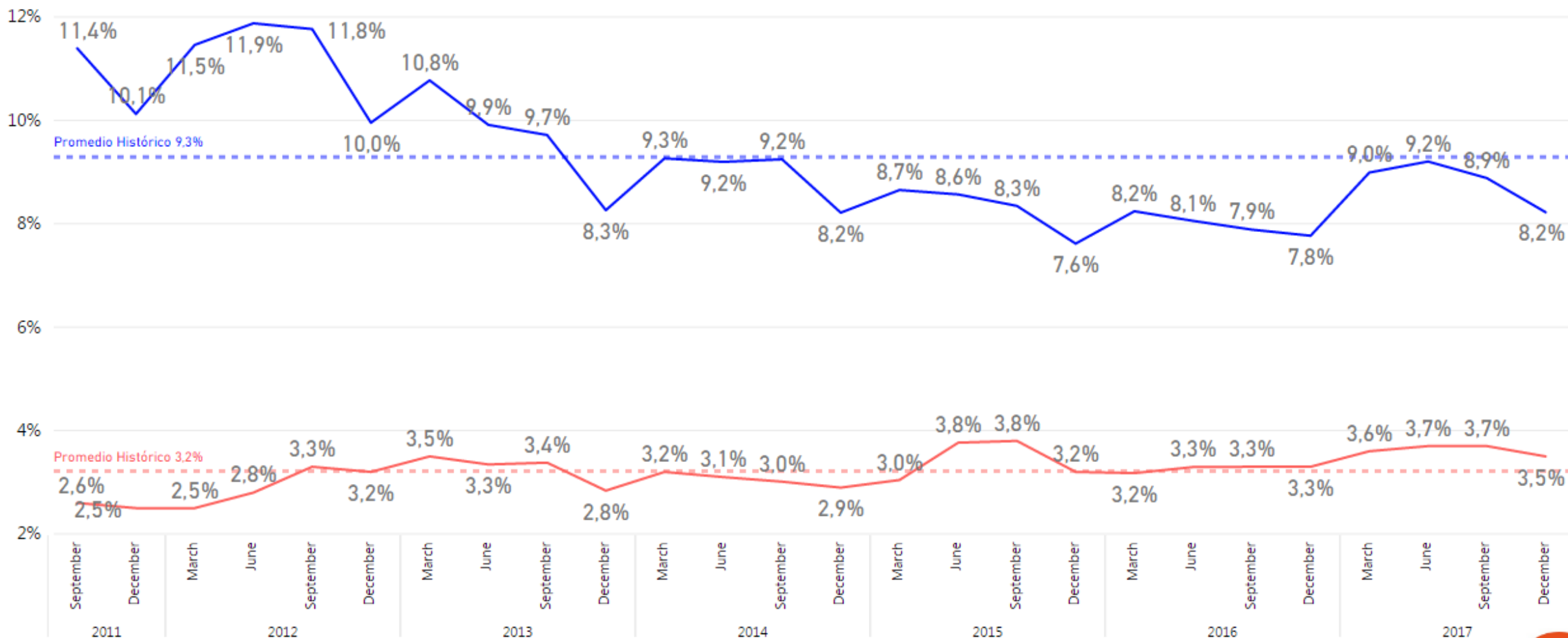
Fuente: Elaboración propia con datos de la SVS y Memorias Empresas.



COMPARACIÓN MOROSIDAD BANCARIA VS NO BANCARIA (RETAIL FINANCIERO)

(Evolución Trimestral)

● Mora Bancaria SBIF ● Mora No Bancaria SVS

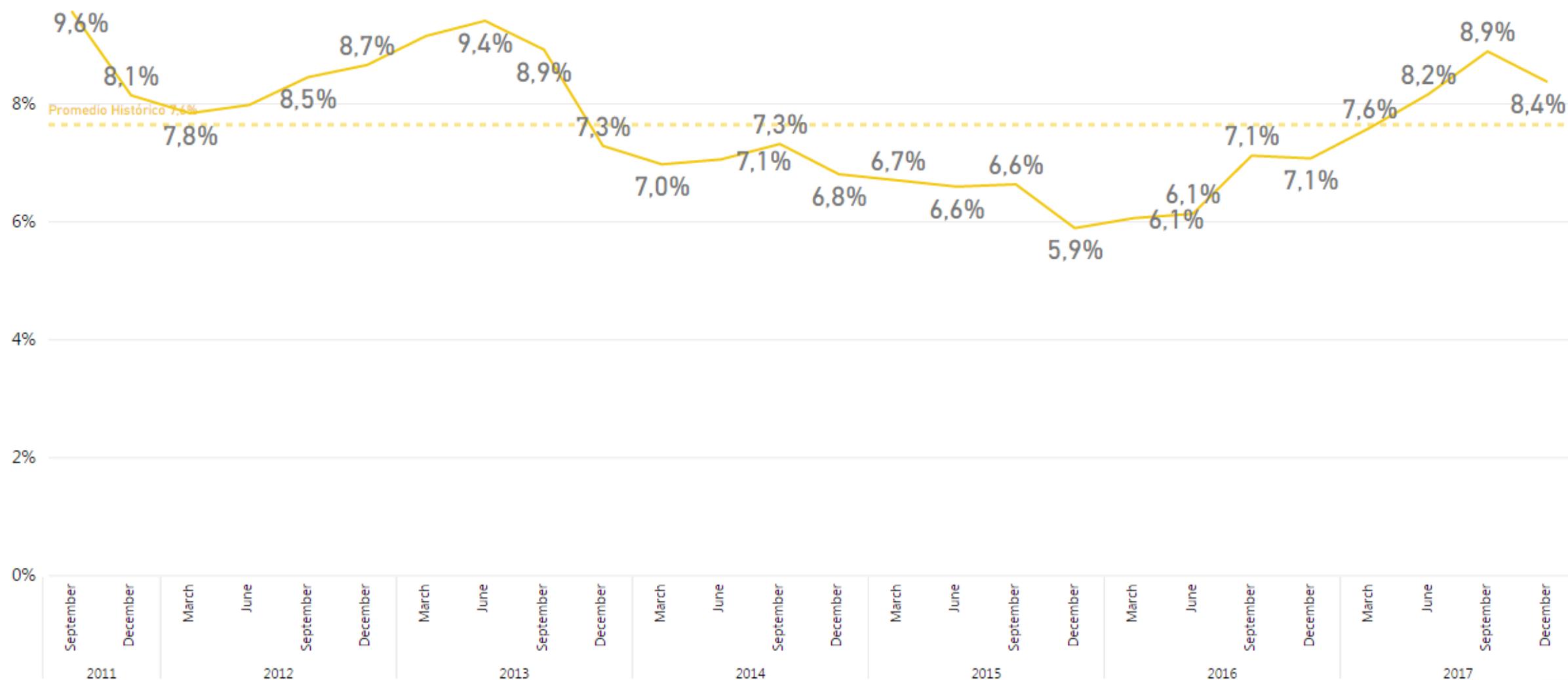


Notas: A contar del 2do trimestre de 2015 no se cuenta con información de cartera CAT S.A. (CENCOSUD) debido al traspaso de cartera al sector Bancario.

Fuente: Elaboración propia con datos de la SVS y Memorias Empresas.



EVOLUCIÓN % CARTERA REPACTADA (RETAIL FINANCIERO) MONTO COLOCACIONES (Evolución Trimestral)

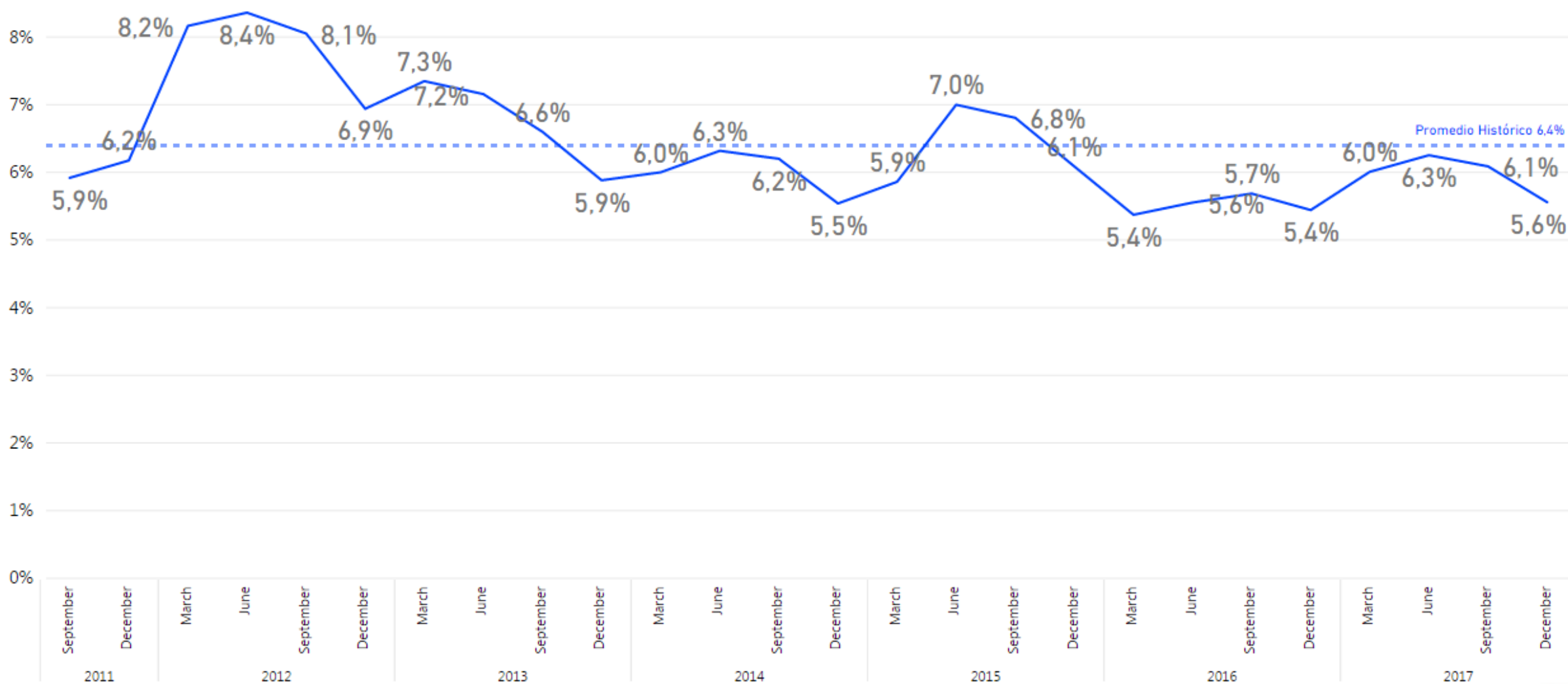


Notas: A contar del 2do trimestre de 2015 no se cuenta con información de cartera CAT S.A. (CENCOSUD) debido al traspaso de cartera al sector Bancario.

Fuente: Elaboración propia con datos de la SVS y Memorias Empresas.



% PROVISIONES SOBRE CARTERA (RETAIL FINANCIERO) – PROMEDIO INDUSTRIA MONTOS COLOCADOS (Evolución Trimestral)

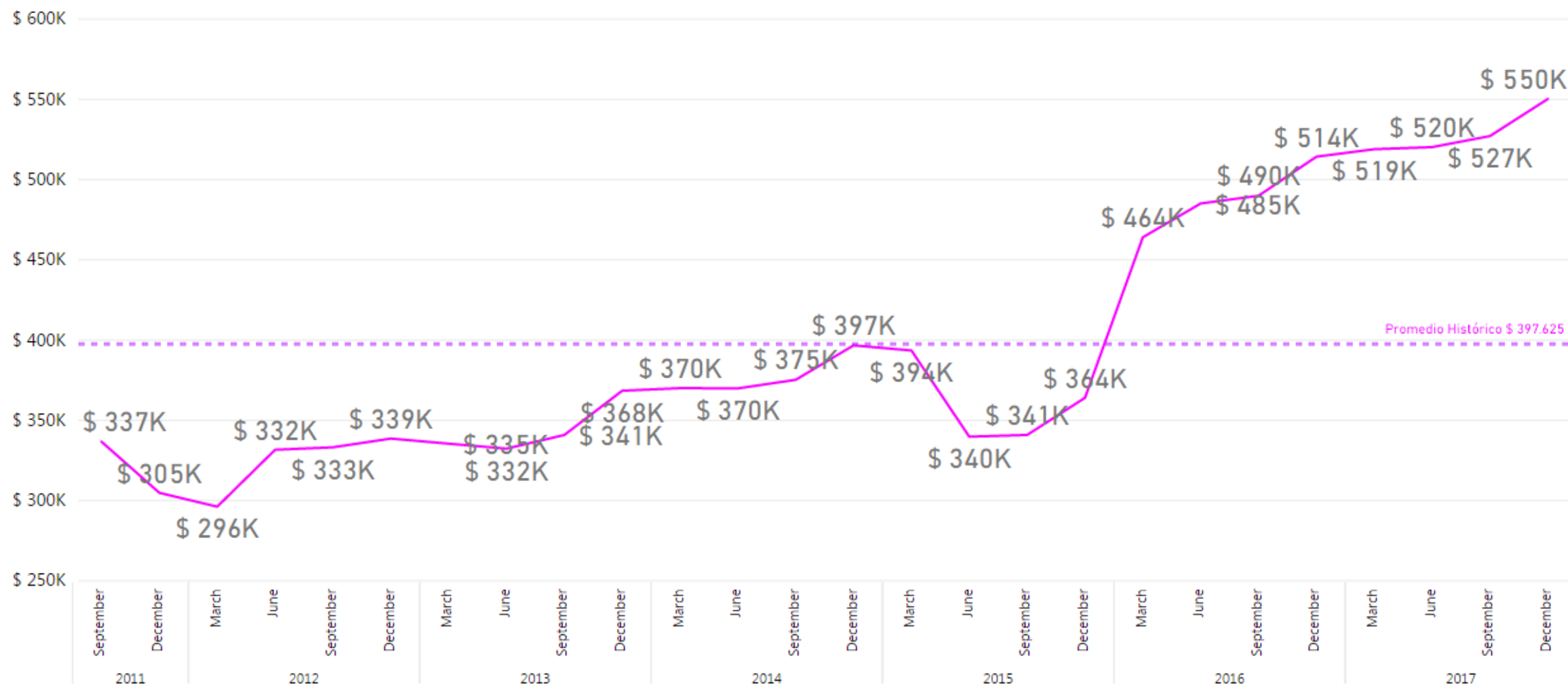


Notas: A contar del 2do trimestre de 2015 no se cuenta con información de cartera CAT S.A. (CENCOSUD) debido al traspaso de cartera al sector Bancario.

Fuente: Elaboración propia con datos de la SVS y Memorias Empresas.



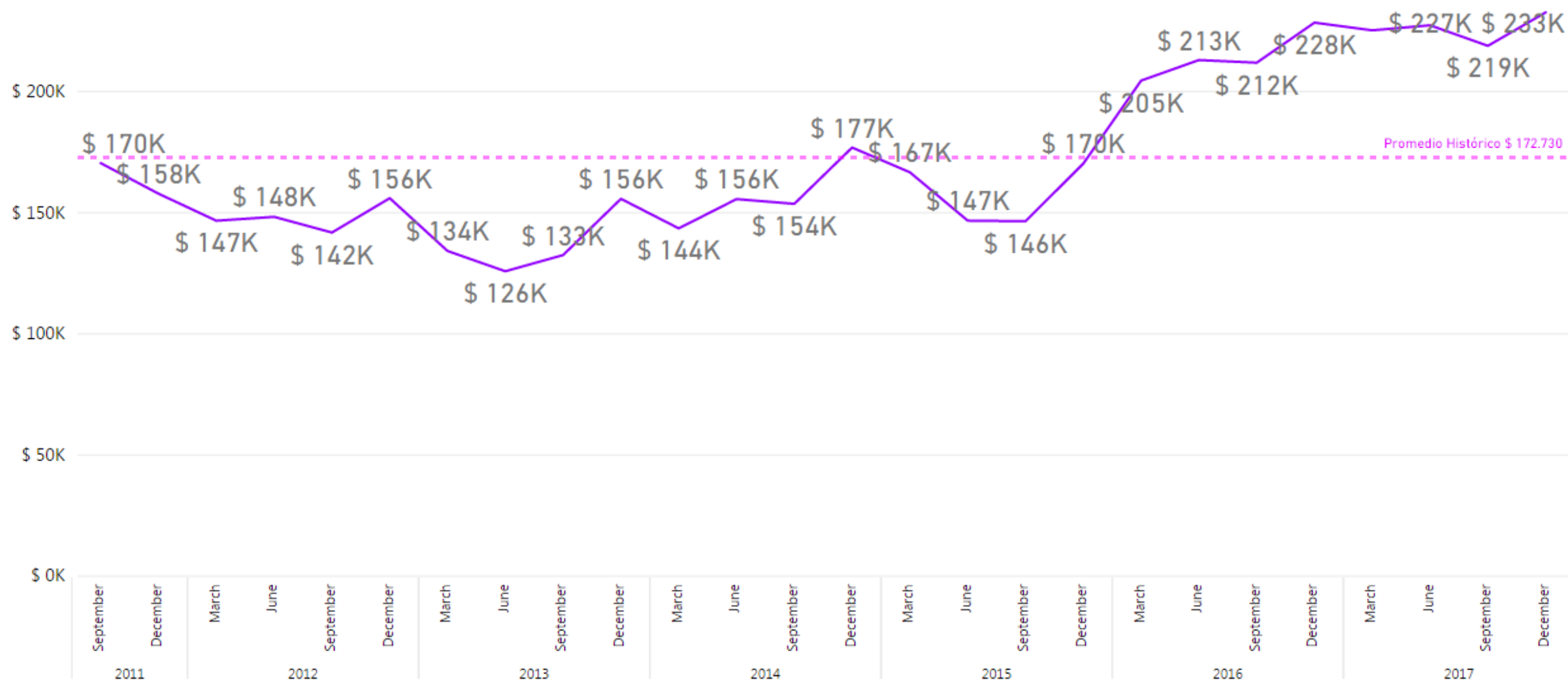
DEUDA PROMEDIO EN TARJETAS RETAIL FINANCIERO EMITIDAS TITULARES VIGENTES CON SALDO (MILES)



Notas: A contar del 2do trimestre de 2015 no se cuenta con información de cartera CAT S.A. (CENCOSUD) debido al traspaso de cartera al sector Bancario. Cifras en pesos corrientes de cada año.
Fuente: Elaboración propia con datos de la SVS y Memorias Empresas.



DEUDA PROMEDIO EN TARJETAS RETAIL FINANCIERO EMITIDAS TITULARES VIGENTES (MILES)

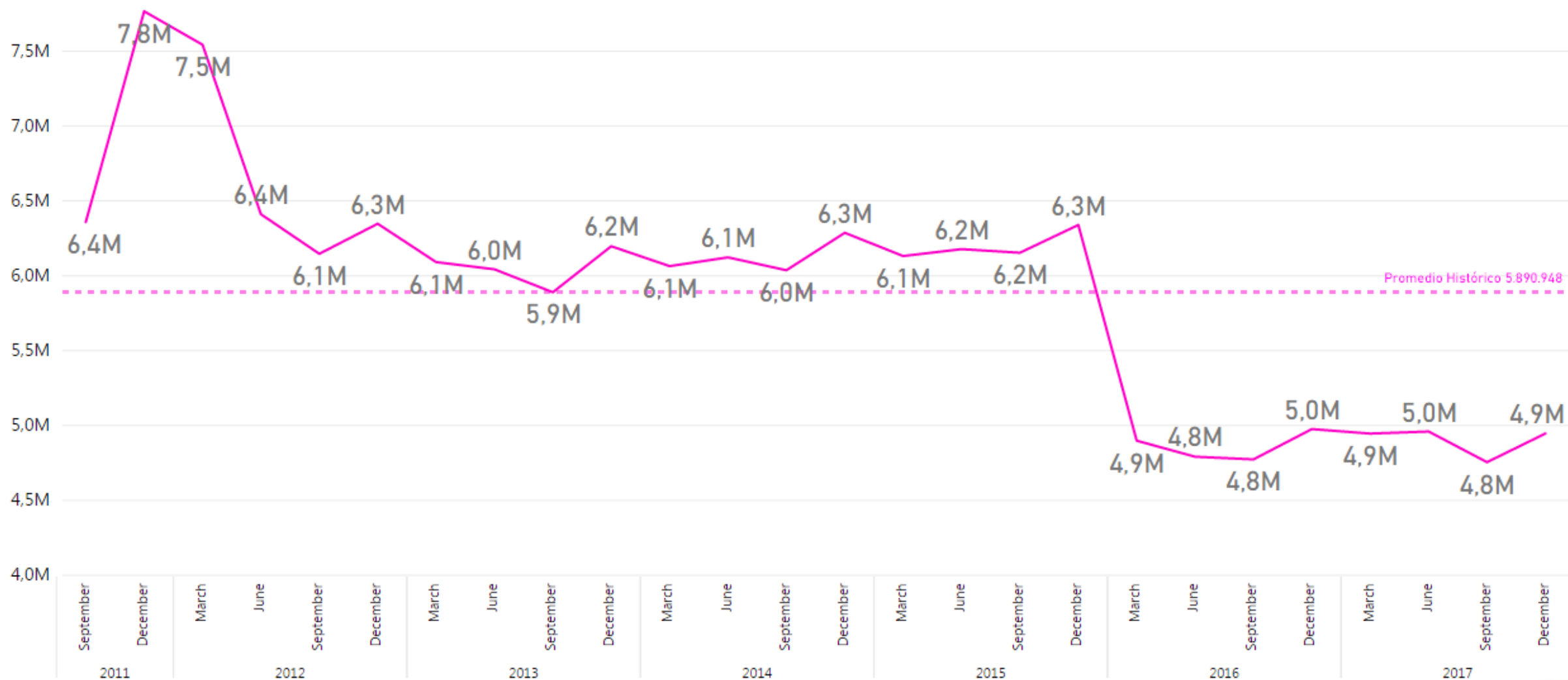


Notas: A contar del 2do trimestre de 2015 no se cuenta con información de cartera CAT S.A. (CENCOSUD) debido al traspaso de cartera al sector Bancario.

Fuente: Elaboración propia con datos de la SVS y Memorias Empresas.



NÚMERO DE TARJETAS RETAIL FINANCIERO EMITIDAS TITULARES VIGENTES CON SALDO (MILLONES)

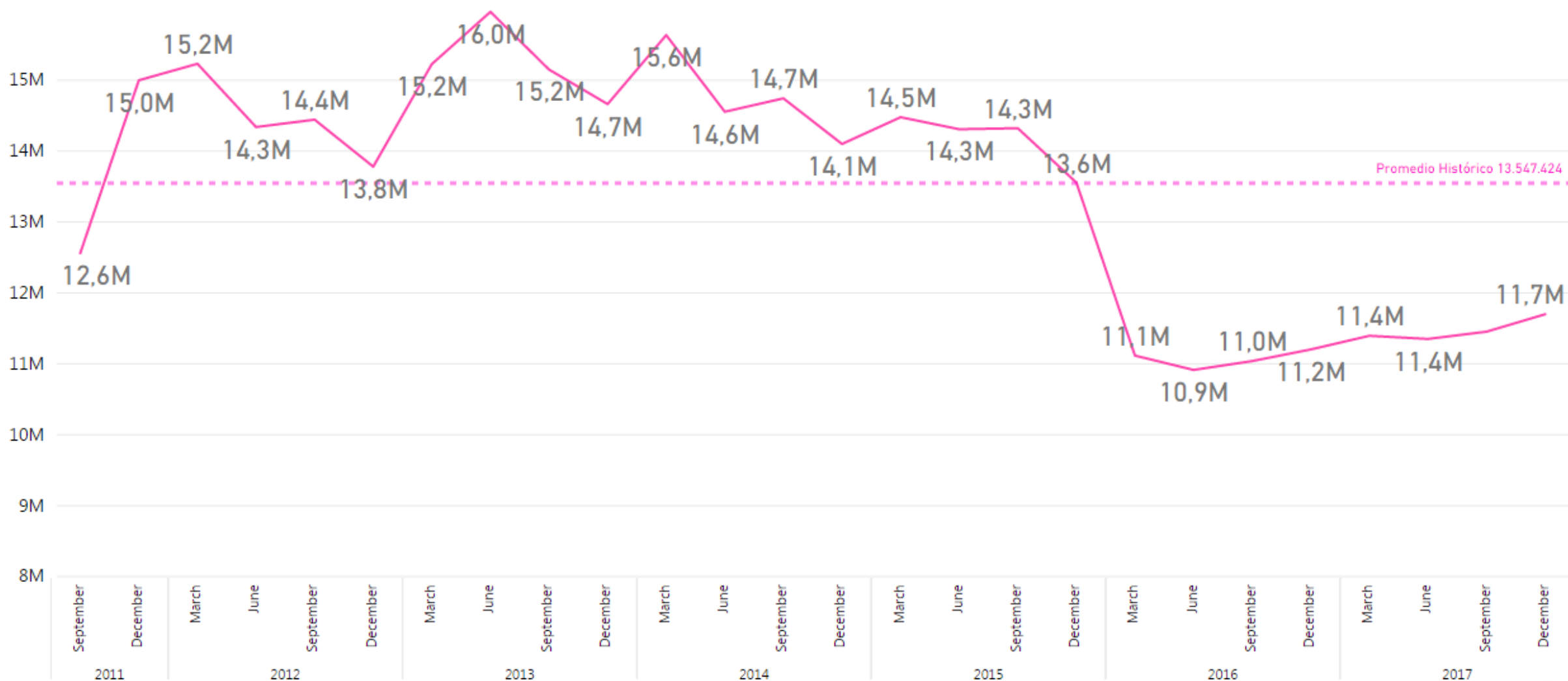


Notas: A contar del 2do trimestre de 2015 no se cuenta con información de cartera CAT S.A. (CENCOSUD) debido al traspaso de cartera al sector Bancario.

Fuente: Elaboración propia con datos de la SVS y Memorias Empresas.



NÚMERO DE TARJETAS RETAIL FINANCIERO EMITIDAS TITULARES VIGENTES (MILLONES)



Notas: A contar del 2do trimestre de 2015 no se cuenta con información de cartera CAT S.A. (CENCOSUD) debido al traspaso de cartera al sector Bancario.

Fuente: Elaboración propia con datos de la SVS y Memorias Empresas.



Tablero de Indicadores Estadísticos CMF (ex-SVS)

Retail Financiero

Diciembre 2017